

Деталь №: 82876

Пересмотрено: январь 1999 г.

СПИРАЛЬНАЯ РЕЗАЛЬНАЯ МАШИНА

Руководство по эксплуатации
Модели 5280 и 5280М

www.frazer.ru

GOLD MEDAL[®]

FUNFOOD EQUIPMENT & SUPPLIES

Cincinnati, OH 45241-4807 USA

(г. Цинциннати, штат Огайо, США)

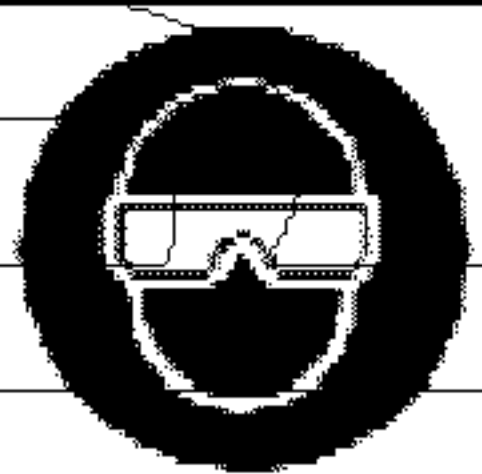
МЕРЫ ПО ТЕХНИКЕ БЕЗОПАСНОСТИ



ВНИМАНИЕ

Это оборудование предназначено только для использования в коммерческих целях. Оно не должно использоваться покупателем в домашних условиях. В местах общественного питания исключите доступ к этому оборудованию посетителей. Только подготовленный и имеющий опыт персонал может работать с данным оборудованием.

Перед использованием оборудования внимательно прочтите все инструкции по установке.



ПРЕДУПРЕЖДЕНИЕ

При работе с этим оборудованием всегда используйте защитные очки.



ПРЕДУПРЕЖДЕНИЕ

Любые изменения в этом оборудовании аннулируют гарантию и могут явиться причиной опасной ситуации. НИКОГДА не вносите изменения в это оборудование.

ПРИМЕЧАНИЕ

Информация, технические данные и иллюстрации в этом руководстве отражают новейшую информацию на момент публикации. Компания Gold Medal Products оставляет за собой право вносить изменения без уведомления.



Машину необходимо надежно заземлить во избежание риска поражения персонала электрическим током.

НЕ ПОГРУЖАЙТЕ оборудование в воду.

Всегда отключайте оборудование от источника питания перед чисткой или обслуживанием.

СПИРАЛЬНАЯ РЕЗАЛЬНАЯ МАШИНА 5280 И 5280М

УСТАНОВКА 5280М

РАБОТА МАШИНЫ

1. Установите устройство на плоский надежный стол, на котором достаточно свободного места для работы.
2. Включит резальную машину с двигателем в соответствующую стенную сетевую розетку.

Резальная машина с двигателем

Модель 5280М работает от сети переменного тока напряжением 120 вольт, 100 ватт, 60 герц.

Модель 5280 приводится в действие вручную.



Машину необходимо надежно заземлить во избежание риска поражения персонала электрическим током в случае проблем с электрической цепью.

Инструкции по чистке

Резальная машина с двигателем 5280М

1. Отключите устройство от сети питания.
2. Открутите большие барашковые гайки и аккуратно снимите направляющие.
3. Протрите блок двигателя влажной тканью.
4. Почистите поддон основания соответственно необходимости.
5. Соберите устройство.

Модель 5280

1. Разберите устройство.
2. Почистите по мере необходимости.
3. Соберите устройство.

Инструкции по эксплуатации спиральной резальной машины Gold Medal

1. В комплект спиральной резальной машины входят (3) нарезных ножа и (2) шинковочных ножа.

Нарезные ножи используются следующим образом:

- a. Тонкий нарезной нож для ленточного картофеля фри имеет маркировку "Т". Этот нож имеет небольшой изгиб и нарезает ломтики толщиной приблизительно 1/8 дюйма (3 мм). Для нарезки ленточного картофеля фри используйте один этот нож.
- b. Средний нарезной нож имеет маркировку "М". Этот нож имеет небольшой изгиб и нарезает ломтики толщиной приблизительно 3/16 дюйма (4,7 мм). Этот нож вместе со средним шинковочным ножом используется для нарезки длинной соломки типа "хэшбраун" для приготовления жареной картофельной соломки или картофельных оладий "паутинка".
- c. Толстый нарезной нож имеет маркировку "С". Этот нож имеет 12-градусный изгиб и нарезает ломтики толщиной 1/4 дюйма (6,3 мм). Этот нож уже установлен на устройстве. Этот нож вместе с толстым шинковочным ножом (также уже установлен) используется для нарезки спирального картофеля фри. Один этот нож можно использовать для нарезки "развернутых луковых репок".

* Любой нарезной нож может использоваться отдельно.

- d. Средний шинковочный нож. Этот нож имеет 10 режущих зубьев. Используется вместе со средним нарезным ножом для нарезки продуктов в пункте 1b.
- e. Толстый шинковочный нож. Этот нож имеет 5 режущих зубьев. Этот нож устанавливается в устройство и используется вместе с толстым нарезным ножом для получения спирального картофеля фри.

2. Замена ножей в резальной машине.

- a. Нарезной нож и шинковочный нож крепятся барашковыми гайками.
- b. Для замены ножей просто открутите барашковые гайки, снимите ранее использовавшийся нож, установите другой нож и закрепите барашковыми гайками. ПОМНИТЕ!!! Нарезной нож всегда устанавливается горизонтально, а шинковочный нож – вертикально. В случае установки ножей в других положениях устройство будет нефункционально. См. рис. №1.

3. Использование спиральной резальной машины Gold Medal.

- a. Отрежьте примерно по 1/2 дюйма (13 мм) от картофеля с каждой стороны.
- b. Надежно закрепите картофель (или другой овощ) на приводном диске.
- c. Переместите картофель и приводной диск в направлении центрального штыря.
- d. Вставьте центральный штифт в картофель. Не погружайте центральный штырь, шинковочный нож или нарезной нож в картофель!!! Это приведет к плохой работе.
- e. Начните вращать ручку по часовой стрелке или запустите двигатель.
- f. Медленно придвигайте ручку с плечом или блок двигателя, пока система ножей полностью не войдет в картофель.
- g. С достаточным усилием нажимайте на узел до полной нарезки картофеля.

4. Рекомендации по использованию спиральной резальной машины Gold Medal.

- a. Всегда проверяйте надежность крепления ножей на машине.
- b. Следите за тем, чтобы барашковые гайки, крепящие нарезной нож, были в вертикальном положении.
- c. Не нажимайте слишком сильно. Предоставьте машине работать самой.

5. Инструкции по монтажу спиральной резальной машины Gold Medal.

Спиральные резальные машины Gold Metal 5280 и 5280М можно устанавливать тремя разными способами.

1. Монтаж на чашечных ножках-присосках.

Обе модели 5280 и 5280М поставляются с чашечными ножками-присосками. Они позволяют устанавливать устройства на ровной неполированной поверхности.

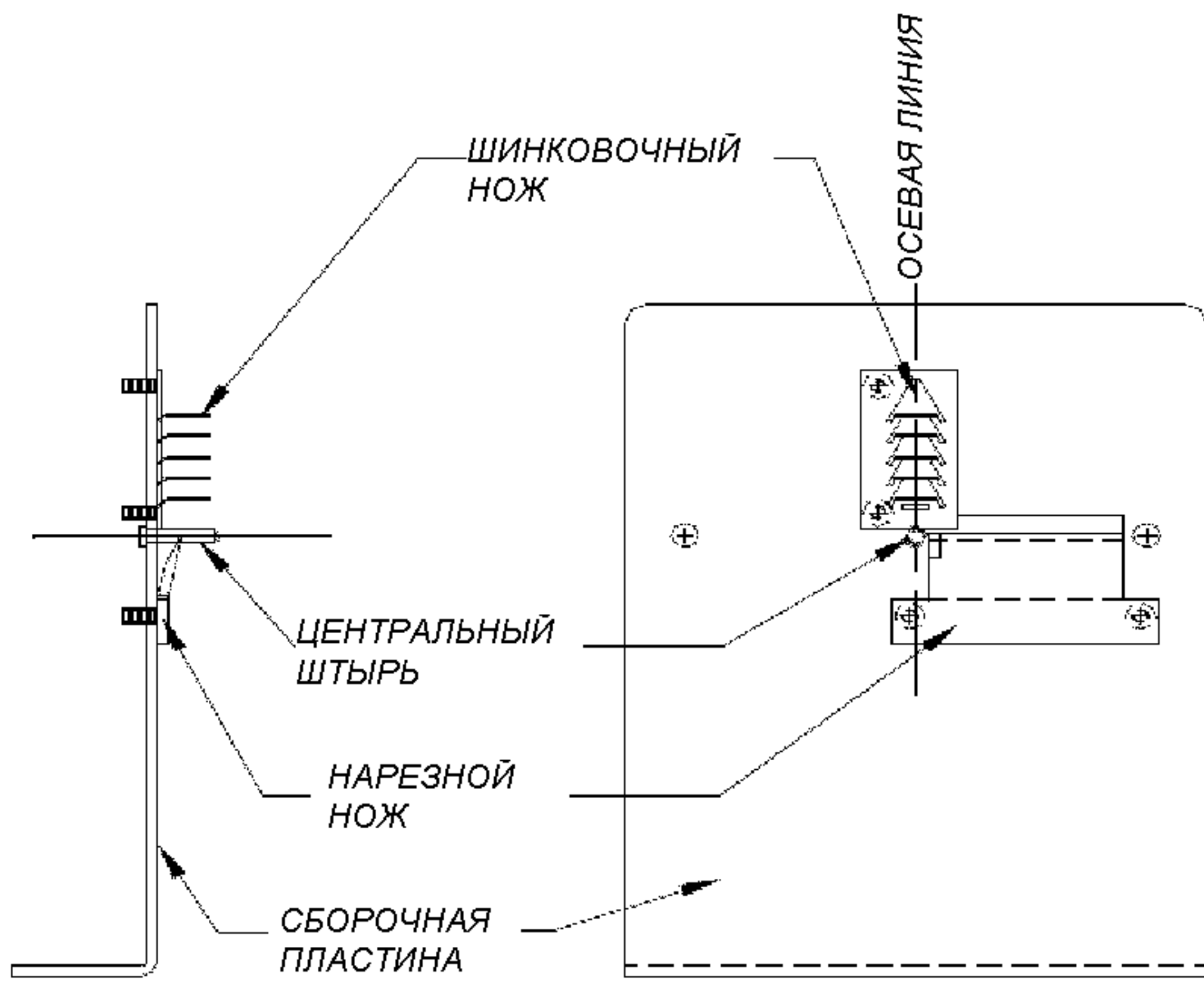
2. Полупостоянный монтаж на пластине.

Уголок для полупостоянного монтажа крепится на резальной машине двумя зажимными ручками. Для этой системы монтажа снимите чашечные ножки-присоски снизу устройства, прикрутите монтажный уголок к используемому основанию и снова прикрепите устройство к монтажному уголку зажимными ручками. См. рис. №2.

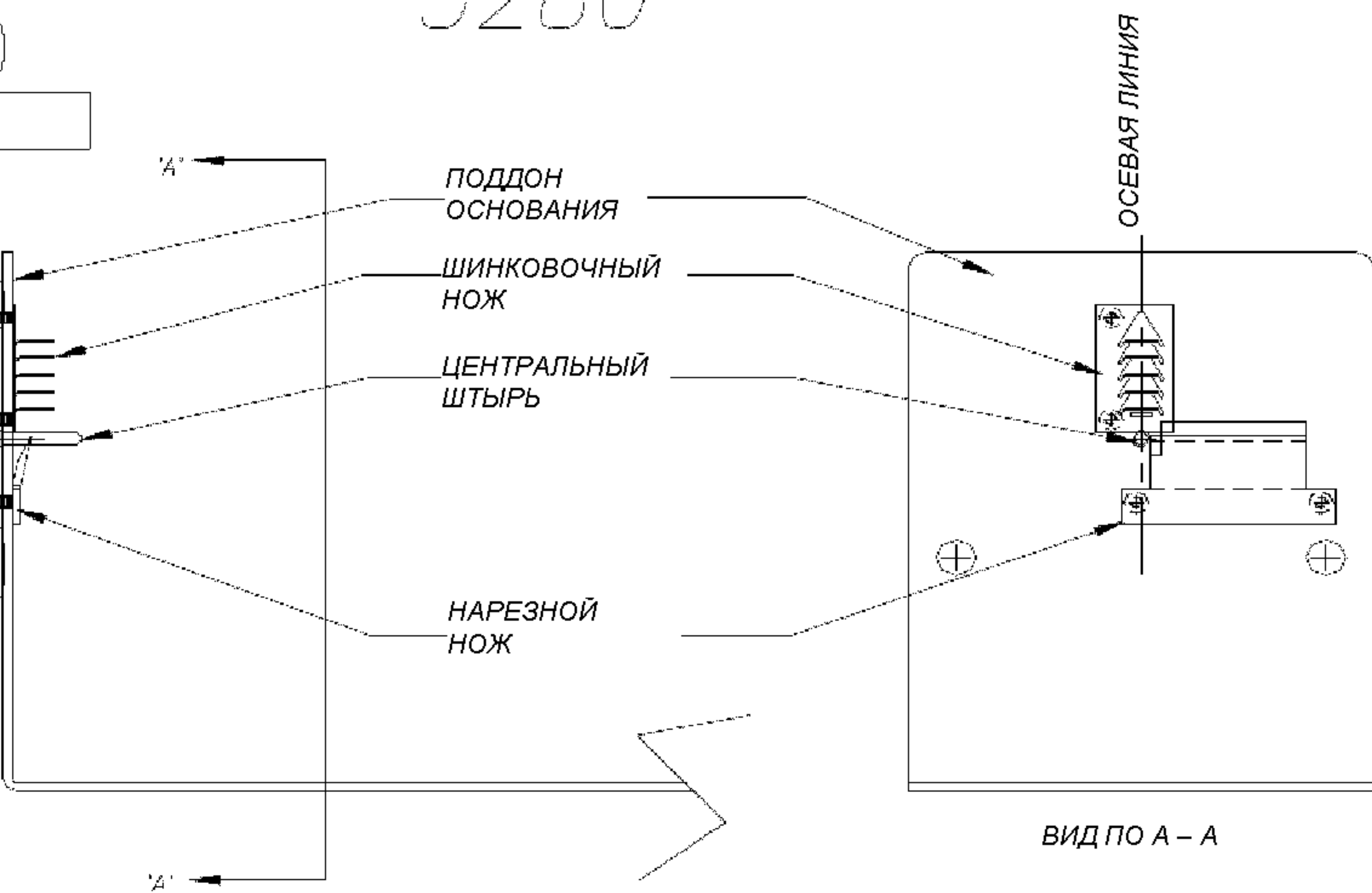
3. Постоянный монтаж.

Обе модели 5280 и 5280М можно установить стационарно на любой поверхности. Однако он может не соответствовать санитарным нормативам в вашем регионе. Этот способ не рекомендуется!

www.penza.ru



5280



5280M

Рис. №1

www.penza.ru

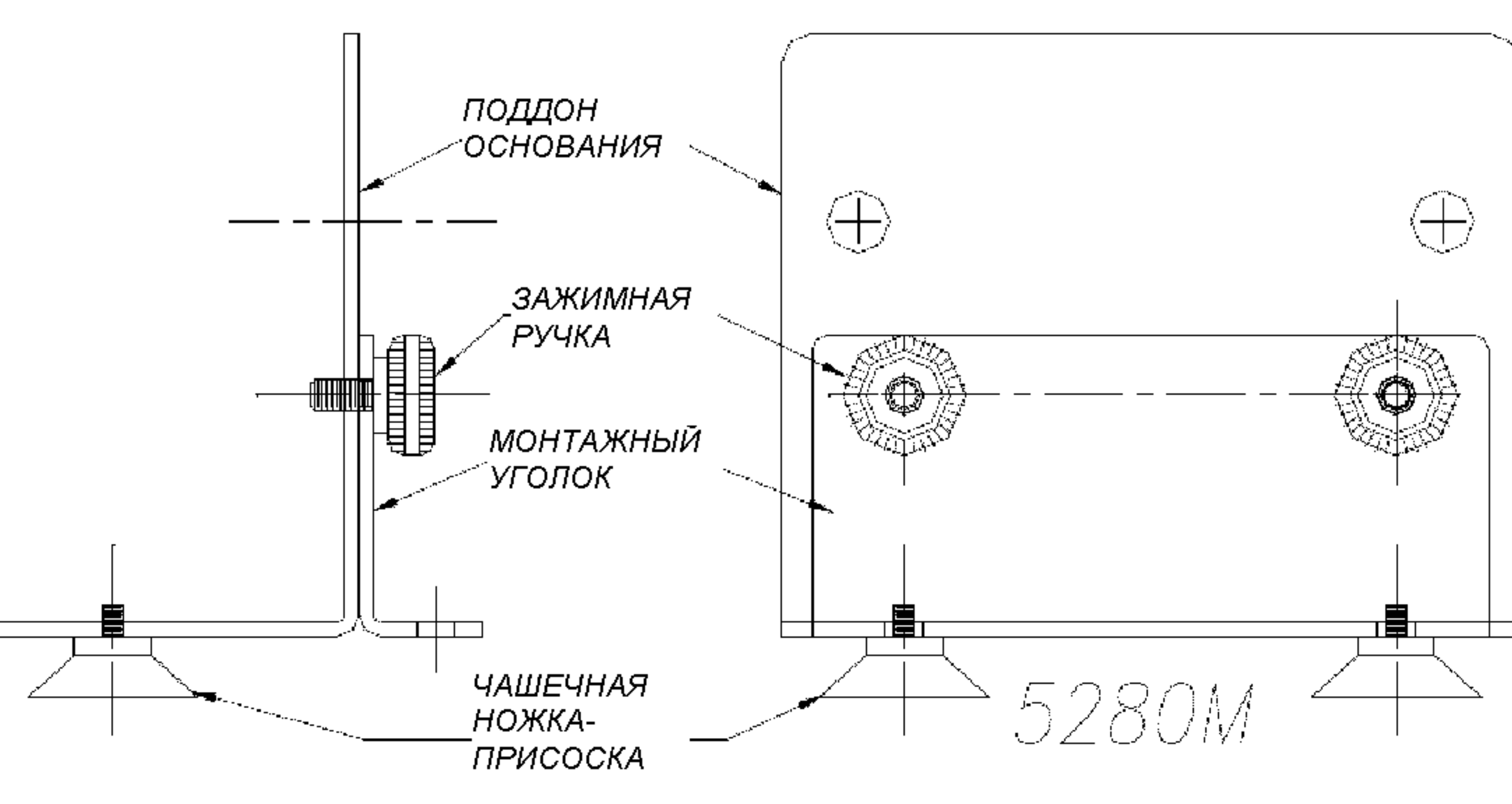
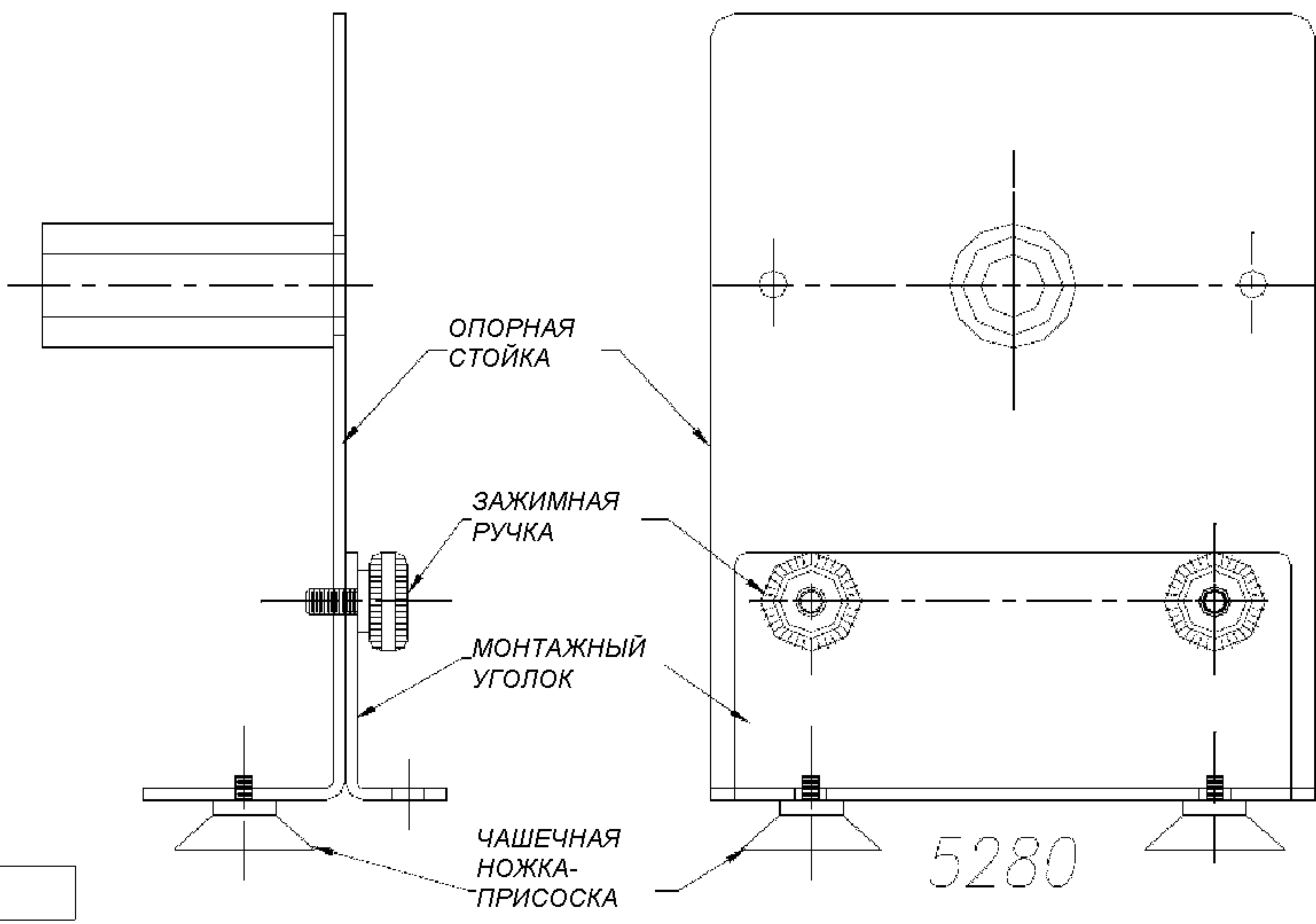


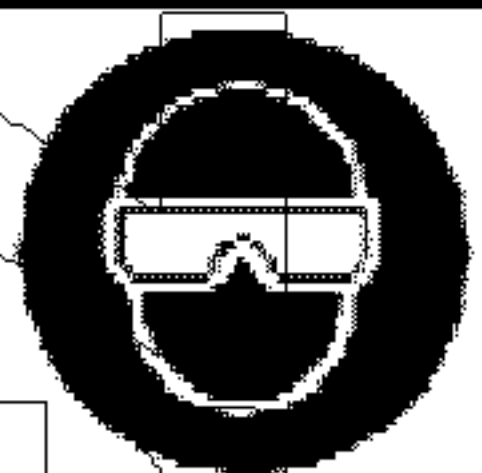
Рис. №2

ИНСТРУКЦИИ ПО ТЕХНИЧЕСКОМУ ОБСЛУЖИВАНИЮ



ВНИМАНИЕ

СЛЕДУЮЩИЕ РАЗДЕЛЫ ЭТОГО РУКОВОДСТВА ПРЕДНАЗНАЧЕНЫ ТОЛЬКО ДЛЯ КВАЛИФИЦИРОВАННОГО ПЕРСОНАЛА, ЗНАКОМОГО С ЭКСПЛУАТАЦИЕЙ ЭЛЕКТРООБОРУДОВАНИЯ. ЭТИ ИНСТРУКЦИИ НЕ ПРЕДНАЗНАЧЕНЫ ДЛЯ ОПЕРАТОРА.



ПРЕДУПРЕЖДЕНИЕ

При обслуживании этого оборудования необходима адекватная защита для глаз для предотвращения возможной травмы.



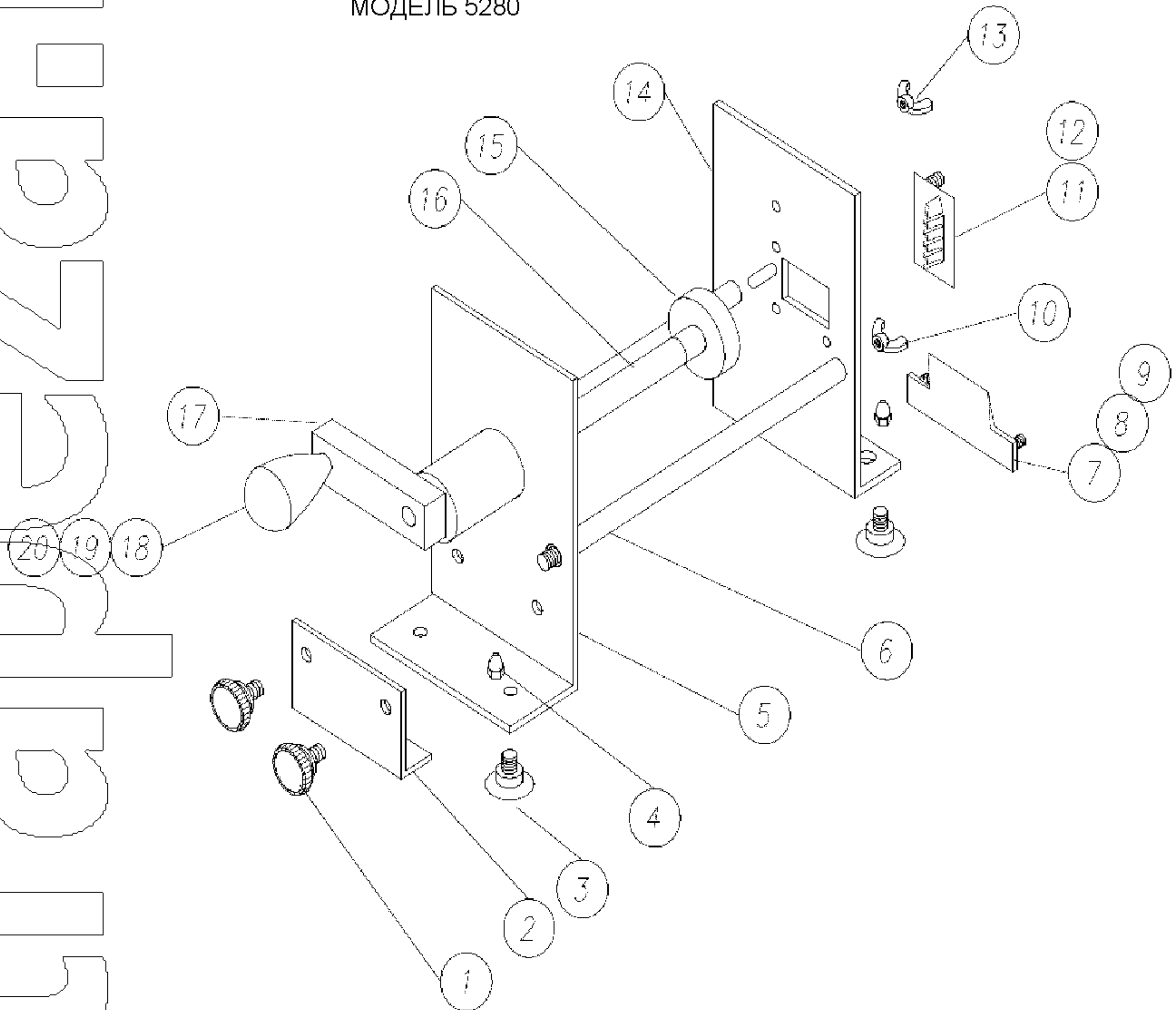
НЕ ПОГРУЖАЙТЕ оборудование в воду.
Всегда отключайте оборудование от источника питания перед обслуживанием.

ЗАКАЗ ЗАПАСНЫХ ДЕТАЛЕЙ

1. Определите необходимую деталь по фотографиям, иллюстрациям и/или перечню деталей.
2. При оформлении заказа укажите номер детали, наименование детали и необходимое количество.
3. Также укажите обозначение модели и серийный номер машины (на паспортной табличке машины) в заказе.

СПИРАЛЬНАЯ РЕЗАЛЬНАЯ МАШИНА 5280

МОДЕЛЬ 5280



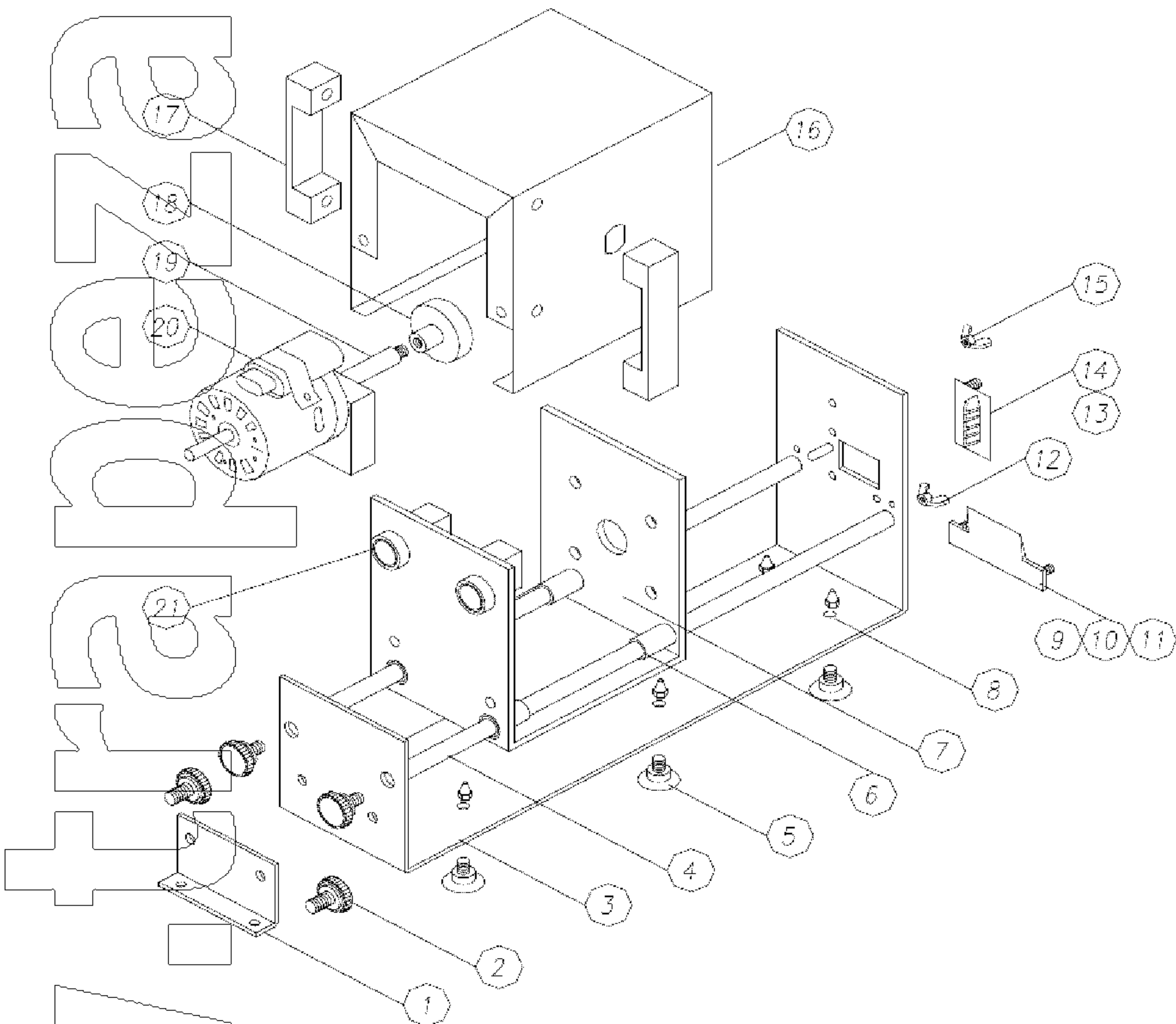
СПИРАЛЬНАЯ РЕЗАЛЬНАЯ МАШИНА 5280

ПЕРЕЧЕНЬ ДЕТАЛЕЙ – СБОРКА 5280

Поз. №	Деталь №	Наименование	Количество
1	82864	Зажимная ручка	2
2	82859	Упорный уголок	1
3	44017	Чашечная ножка-присоска	4
4	12385	Колпачковая гайка	4
5	82810	Сварная опорная стойка	1
6	82805	Передний опорный стержень	2
7	82827	Сварной тонкий нарезной нож	1
8	82826	Сварной средний нарезной нож	1
9	82825	Сварной толстый нарезной нож	1
10	12466	Барашковая гайка 1/4-20	4
11	82818	Сварной средний шинковочный нож	1
12	82819	Сварной толстый шинковочный нож	1
13	89126	Барашковая гайка 8-32	4
14	82820	Сварная пластина сборки	1
15	82816	Приводной диск	1
16	82811	Привод	1
17	82803	Плечо привода	1
18	12368	Вращающаяся ручка	1
19	12369	Ось вращающейся ручки с трубкой	1
20	12384	Крепежный винт РН 1/4-20 x 2 с плоской головкой	1

СПИРАЛЬНАЯ РЕЗАЛЬНАЯ МАШИНА С ДВИГАТЕЛЕМ 5280М

5280М



СПИРАЛЬНАЯ РЕЗАЛЬНАЯ МАШИНА С ДВИГАТЕЛЕМ 5280М

ПЕРЕЧЕНЬ ДЕТАЛЕЙ – СБОРКА 5280М

Поз. №	Деталь №	Наименование	Количество
1	82859	Упорный уголок	1
2	82864	Зажимная ручка	4
3	82866	Сварной поддон основания	1
4	82861	Направляющая	2
5	44017	Чашечная ножка-присоска	6
6	82863	Втулка	4
7	82861	Каретка	1
8	12385	Колпачковая гайка	6
9	82827	Сварной тонкий нарезной нож	1
10	82826	Сварной средний нарезной нож	1
11	82825	Сварной толстый нарезной нож	1
12	12466	Барашковая гайка ¼-20	2
13	82818	Сварной средний шинковочный нож	1
14	82219	Сварной толстый шинковочный нож	1
15	12385	Барашковая гайка 8-32	4
16	82857	Крышка двигателя	1
17	41098	Ручка	1
18	82816	Приводной диск	1
19	82860	Муфта двигателя	1
20	48225	Двигатель	1
21	38971	Нажимной выключатель	2